

UNSER SERVICE FÜR SIE:

EMAIL-ADRESSE

Ihre Email-Adresse im Format **ihurname@login-schulung.de** sorgt für Ihre neutrale Korrespondenz mit potentiellen Arbeitgebern.

STELLENMARKT

Wir halten für Sie aktuelle Stellenangebote der regionalen und deutschlandweiten Tageszeitungen bis zu einem Jahr nach deren Erscheinen bereit. Erfahren Sie hier die nötigen Voraussetzungen für Ihren späteren Berufseinstieg und bewerben sich auf die dort angebotenen Stellen.

JOB-COACHING

Neben dem Bewerbungstraining analysieren und optimieren wir mit Ihnen gemeinsam Ihre Bewerbungsunterlagen. Sie bewerben sich auf aktuelle Stellenangebote, die Sie mit unserer Hilfe recherchieren. Zusätzlich coachen wir Sie für Ihr Vorstellungsgespräch.

SHUTTLE SERVICE AM STANDORT SOEST

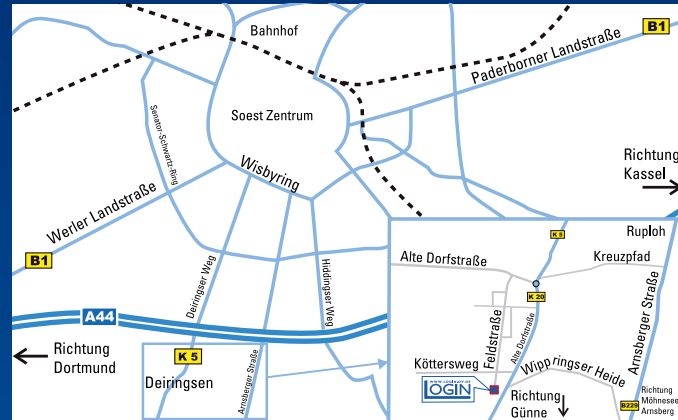
Lassen Sie Ihr Auto zuhause. Warten Sie nicht auf den Bus. Wir holen Sie morgens vom Bahnhof an unserem Standort ab und bringen Sie nach Unterrichtsende wieder dorthin. Natürlich kostenfrei.

TRAINER

Unsere Trainer sind fest angestellte Dozenten, die Ihnen durchgängigen Fachunterricht bieten. Sie sind auch vor und nach dem eigentlichen Unterricht Ihre Ansprechpartner und Wegbegleiter für den Start in Ihr Berufsleben.

QUALITÄTSMANAGEMENT

Die Firma LOGIN DV-Beratung und Schulung wendet für den Geltungsbereich Aus- und Weiterbildung ein Qualitätsmanagementsystem an und arbeitet nach den Richtlinien der DIN EN ISO 9001:2008 und der AZWV. LOGIN DV-Beratung und Schulung ist nach AZWV mit der Zertifikatsnummer B-0045-0122 zertifiziert.



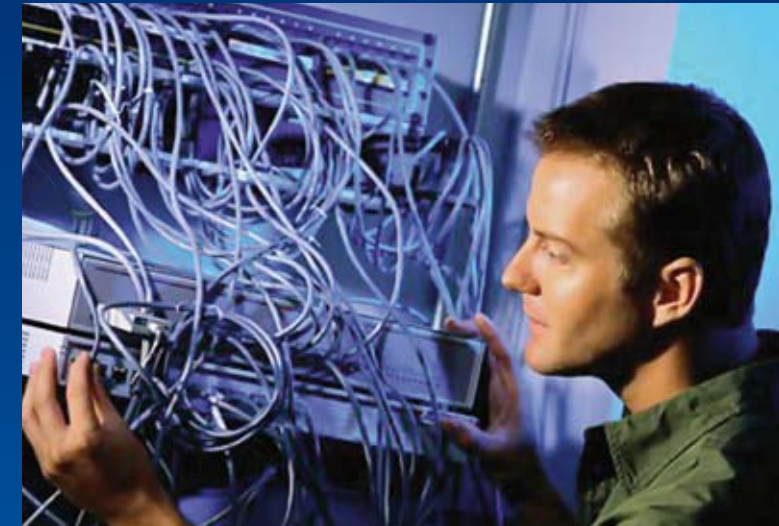
**VERWALTUNG
TRAININGSCENTER I + TESTCENTER**
LOGIN DV-Beratung und Schulung GmbH
 Feldstraße 36 • 59494 Soest
 Tel.: 02921/361090 • Fax: 02921/361099



TRAININGSCENTER 2 + TESTCENTER
LOGIN DV-Beratung und Schulung GmbH
 Scharnhorstplatz 5 • 37154 Northeim
 Tel.: 05551/9141491 • Fax: 05551/9141482

Eine gute Anreise wünscht Ihnen Ihr LOGIN Team

Besuchen Sie uns auch im Internet unter:
www.login-dv.de
www.login-schulung.de



IHR REGIONALES WEITERBILDUNGSZENTRUM QUALIFIZIERUNG ZUM NETZWERK- ADMINISTRATOR

Laufender Einstieg möglich



2012

IHR REGIONALES WEITERBILDUNGSZENTRUM



ZIELSETZUNG

Die Lehrgangsteilnehmer werden durch die vermittelten Kenntnisse und Fertigkeiten befähigt, im späteren Berufsleben vielfältige Aufgaben im Bereich der Netzwerkberatung, Planung, Administration und Überwachung kompetent wahrzunehmen. Insbesondere lernen die Teilnehmer:

- ein unternehmensweites Netzwerk und dessen Umsetzung zu projektieren, ein lokales Netz mit Servern und Clients zu konfigurieren und das Netzwerksystem zu installieren
- das Netzwerk zu betreuen und Benutzer-, Daten und Ressourcenverwaltung fachkundig vorzunehmen
- für einen störungsfreien Betrieb sowie für die nötige System- und Datensicherung zu sorgen
- die Netzwerkperformance zu optimieren
- Netzkopplungen vorzunehmen und Dienste der diversen Telekommunikationsanbieter zu nutzen
- Service, Support und Troubleshooting in Anwenderunternehmen oder bei Systemhäusern zu leisten.

ZIELGRUPPE

Diese Qualifizierung richtet sich an Techniker/-innen im EDV-Bereich, Systemprogrammierer/-innen und an bereits als Netzwerkadministratoren tätige Personen. Es kommen sowohl Praktiker mit vorheriger Berufsausbildung als auch Fach- und Hochschulabsolventen in Betracht. Bei entsprechenden Vorkenntnissen besteht auch für Quereinsteiger eine gute Chance, den Lehrgang erfolgreich abzuschließen. Vorausgesetzt werden allgemeine EDV-Kenntnisse sowie Erfahrungen im Microsoft-Umfeld. Weiterhin sind Grundkenntnisse der englischen Sprache erforderlich.

DAUER

Die Qualifizierung umfasst insgesamt bis zu 6 Monate. Die Einstiegstermine sind nicht festgelegt; die Module sind sowohl einzeln, als auch komplett buchbar. Der Teilnehmer kann somit jederzeit einsteigen. Der Unterricht findet täglich von Montag bis Freitag von 08:00 bis 16:00 Uhr statt.

INHALTE

MODUL 1 (Network BASICS / MCTS):

- PC- und Netzwerktechnologien ca. 2 Wochen
- Windows 7 Configuration ca. 2 Wochen

MODUL 2 (Microsoft MCITP SA 2008):

- Windows Server 2008 Active Directory
- Windows Server 2008 Network Infrastructure
- Windows Server 2008 Server Admin ca. 8 Wochen

MODUL 3 (Microsoft MCITP DBA):

- SQL Server, Implementation and Maintenance
- Designing, Optimizing and Maintaining a Database Server Infrastructure Using Microsoft SQL Server ca. 4 Wochen

MODUL 4 (Microsoft MCITP EMA):

- Exchange Server, Configuring
- Designing and Deploying Messaging Solutions with MS Exchange Server ca. 4 Wochen

MODUL 5 (Microsoft MCSE):

- Planning and Maintaining a MS Windows Server 2003 Network Infrastructure
- Planning, Implementing and Maintaining an Active Directory Infrastructure
- Designing Security for a MS Windows Server 2003 Network ca. 4 Wochen

MODUL 6 (Linux):

- Linux Administration im Netzwerk ca. 8 Wochen

MODUL 7 (Cisco CCNA):

- Cisco-Routing und Switching ca. 4 Wochen

MODUL 8 (Learning on the Job):

- Praktikumsarbeit ca. 4 Wochen
- Praktikumsnachbesprechung

Die Microsoft-Module unterliegen der ständigen Aktualisierung von Microsoft. Somit sind in der Modulauswahl Änderungen möglich. Wir informieren Sie gerne.

AUSBILDUNGSNACHWEIS / ABSCHLUSS

Der Nachweis der Lehrgangsteilnahme und des erfolgreichen Abschlusses erfolgt durch eine Teilnahmebescheinigung bzw. ein Zeugnis über die jeweiligen inhaltlichen Ausbildungsabschnitte. Weiterhin werden die Lehrgangsteilnehmer nach erfolgreichen Prüfungen diverse Zertifizierungen namenhafter Hersteller erhalten:

- Modul 1
CompTIA- und MS-Prüfung zum MCTS Windows Client (Microsoft Certified Technology Specialist)
- Modul 2
MS-Prüfungen zum MCITP Server Administrator 2008 (Microsoft Certified IT Professional)
- Modul 3
MS-Prüfungen zum MCITP Database Administrator
- Modul 4
Microsoft-Prüfungen zum MCITP Enterprise Messaging Admin
- Modul 5
MS-Prüfungen zum MCSE (Microsoft Certified Systems Engineer)
- Modul 6
Linux-Prüfungen zum LPI (Linux Professional Institute)
- Modul 7
Cisco-Prüfung zum CCNA (Cisco Certified Network Associate)

Zu den Zertifizierungsprüfungen erhält der Teilnehmer einen Score-Report über die abgelegte Prüfung und eine Urkunde des Herstellers.

FÖRDERUNG

Die „Qualifizierung zum Netzwerkadministrator“ kann für Arbeitssuchende der Agentur für Arbeit / ARGE (Bildungsgutschein) sowie Rehabilitanden der div. Rentenversicherungsträger gefördert werden. Nähere Informationen erhalten Sie bei Ihrem Arbeitsvermittler / Berufsberater. Wir informieren Sie gerne über Ihre individuellen Fördermöglichkeiten. Nutzen Sie dazu unsere Infoveranstaltungen und/oder vereinbaren Sie einen individuellen Gesprächstermin in unserem Hause.

INFOVERANSTALTUNG

Soest: Jeden Mittwoch um 11:00 Uhr in der Feldstraße 36
Norheim: Jeden Donnerstag um 11:00 Uhr am Scharnhorstplatz 5